

新光三越

SHIN KONG MITSUKOSHI

www.skm.com.tw

企業實習說明會

人力資源部



目錄

CONTENTS

01. 公司介紹

於 1989 年創立新光三越百貨公司，全台員工人數至今約2,700人。

02. 願景使命

秉持著「顧客至上、真心誠意」的經營理念，以「放眼世界、心懷當地」為願景。

03. 未來職涯體驗實習計劃

迎接百貨零售年代，新光三越邀你加入

PART 01

公司簡介

30年來秉持著以消費者為核心，持續創新打造新體驗、新消費、新永續的美好生活方式。

公司簡介

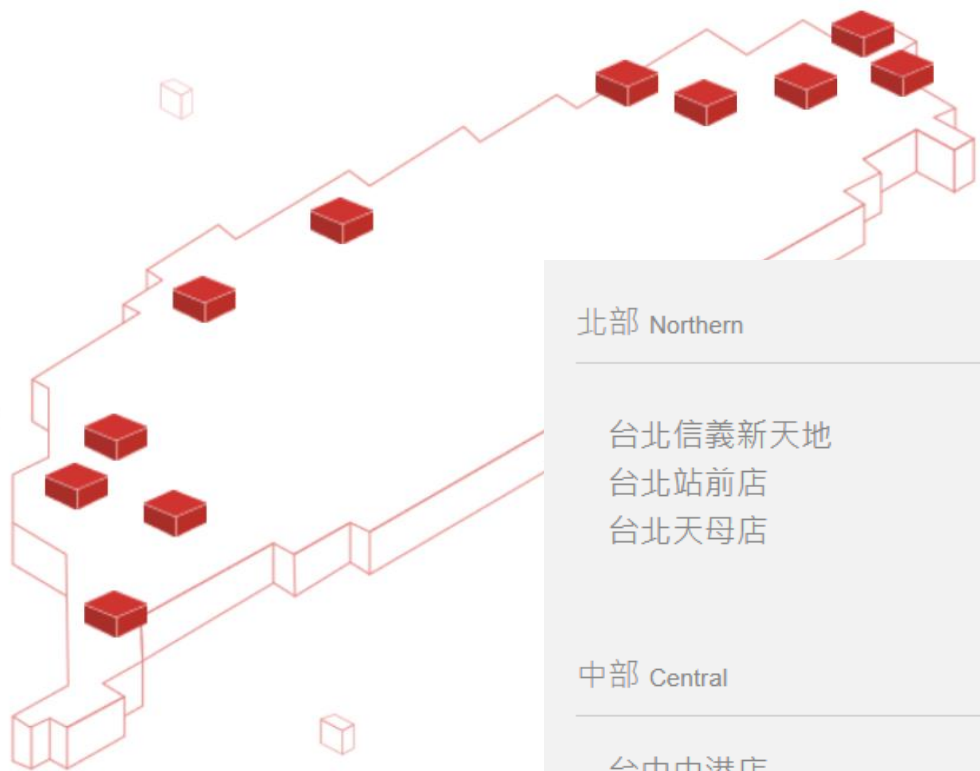
1991 年新光三越的第一家分店在台北市南京西路誕生，至今已拓展至全台北、中、南區皆設有分店據點。

因具備豐富的展店經驗及創新的生活提案，新光三越所到之處皆以獨具特色的各項服務吸引人潮聚集，30 年來秉持著以消費者為核心，持續創新打造新體驗、新消費、新永續的美好生活方式。

未來，新光三越仍將 秉持真心誠意的經營理念不斷向前邁進，並善盡企業社會責任，為人們帶來更愉悅美好的生活體驗。



全台分店



北部 Northern

台北信義新天地
台北站前店
台北天母店

DIAMOND TOWERS
台北南西店
桃園站前店

中部 Central

台中中港店

嘉義垂楊店

南部 Southern

台南中山店
高雄三多店
SKM Park Outlets

台南新天地
高雄左營店



我們的優勢

全台 最大連鎖百貨

目前全台共 15 店、20 館，近 7,000 個專櫃，每年吸引超過 1.3 億人次的顧客造訪。

推動人文藝術 與多元活動

自2011年起，每年5月於全台啟動「這夏系列」巡迴展，網羅台灣藝術創作者，結合各類議題，一起說台灣的故事。



幸福企業

連續5屆榮獲1111人力銀行幸福企業金獎。

積極打造 數位化服務

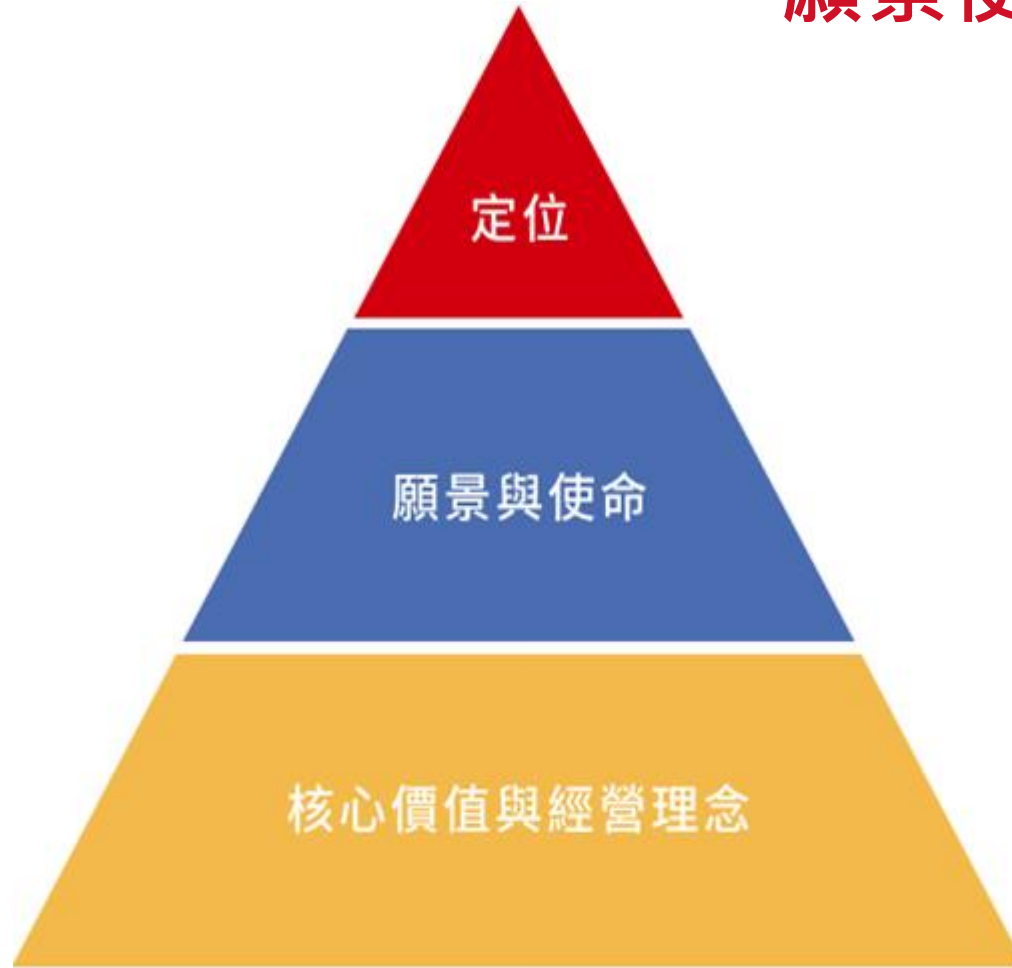
電商平台 skm online、行動支付 skm pay、手機 skm app 等。

PART 02

願景使命

我們秉持著「顧客至上、真心誠意」的經營理念，以「放眼世界、心懷當地」為願景

願景使命



定位

體驗美好生活的提案平台
實踐綠色時尚、社會共好、幸福企業，致力永續發展

願景

放眼世界，心懷當地
美好生活，無限延伸

使命

成為受尊崇與信賴的百貨品牌
讓利害關係人感到驕傲與喜愛的優質事業體
為企業、環境及社會永續發展貢獻力量

核心價值

穩健踏實，勤奮樸實，信用誠實

經營理念

顧客至上，真心誠意

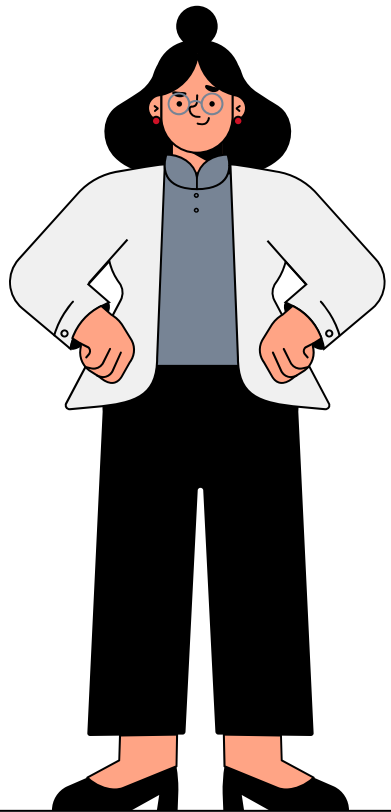
我們秉持著「顧客至上、真心誠意」的經營理念，以「放眼世界，心懷當地；美好生活，無限延伸」為願景，將世界的美好帶給人們，並連結在地，期許我們所到之處能帶給人們更多的美好體驗。在穩健踏實、勤奮樸實、信用誠實的價值下，持續努力，永續創新，強化與環境、社會、治理面各項作為，致力長遠共好、永續發展。

PART 03

未來職涯體驗實習計劃

迎接百貨零售年代 · 新光三越邀你加入

實習職缺資訊



01

行銷企劃



- 檔期企劃/話題活動/活動規劃執行
- 數位行銷與會員經營活動規劃執行

02

財務會計



- 協助財務各項帳務處理
- 進貨、銷貨作業

03

顧客服務



- 協助顧客服務部門各項業務處理
- 服務台及貴賓中心輪值

04

系統維護



- 維護系統檔案、資料
- 定期統計系統數據

全台實習地點

總公司

台北站前店

台北信義新天地

台北南西店

台北天母店

桃園站前店

台南西門店

高雄左營店

新光三越

實習徵才條件

薪資待遇

可配合公司全職人員排班：月薪 30,000元
無法配合公司全職人員排班：時薪 190元

餐費補助

可配合公司全職人員排班：每月 1,800元
無法配合公司全職人員排班：每日 60元

排班休假

依職務分早班、晚班
分店：排班輪休 / 總公司：按公司行事曆休

轉銜留任

實習結束且留任者，實習年資認列
待滿3個月通過考核者，可獲得5,000元禮券

申請START ▶▶▶

投遞應徵
QR code



審核
履歷

通知
面試

合格
簽約

報到
實習

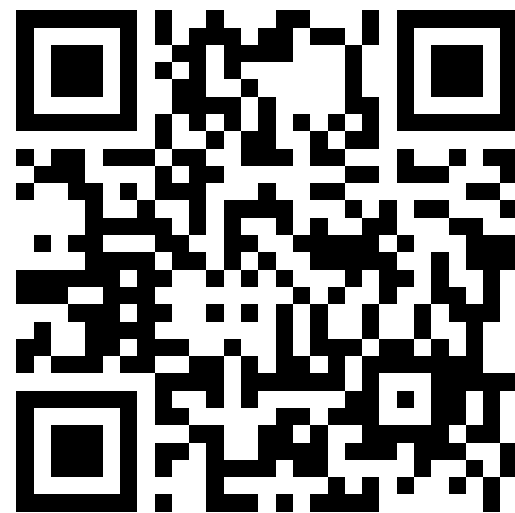


歡迎加入新光三越 Σ>—(" °ω° ")♡→



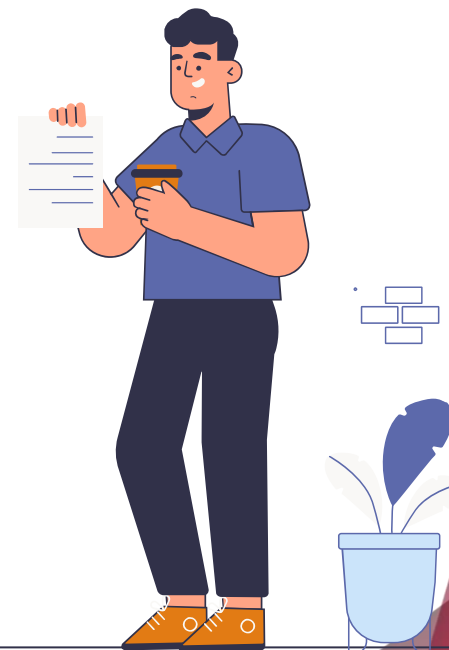
新光三越 HR LINE

ID : @542gysgm



實習報名表

Google表單



新光三越百貨
感謝您的聆聽

人力資源部